



AUSFÜHRUNGSBEISPIEL:  
Type 7390 mit Spannflansch

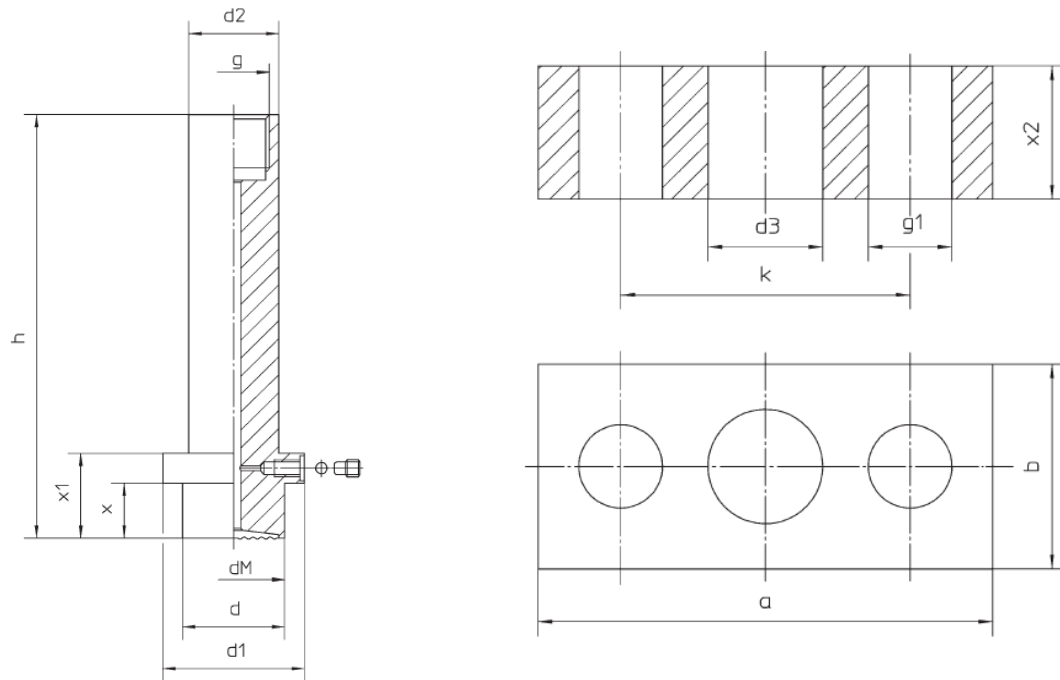
- FRONTBÜNDIGE VERSCHWEISSTE MEMBRANE AUS EDELSTAHL 1.4435 (316L)
- ANSCHLUSS MIT ODER OHNE SPANNFLANSCH
- HOCHDRUCKMESSUNG VON HOCHVISOSEN MEDIEN IN HOMOGENISIERMASCHINEN
- VERSCHIEDENE ABMESSUNGEN LIEFERBAR
- ANBAU AN MANOMETER UND DRUCKMESSUMFORMER

## TECHNISCHE DATEN

<u>Allgemeine Angaben</u>	
Prozessanschluss	Homogenisatoranschluss ø 23,8 – Eintauchtiefe 13 mm, <b>Type MDM 7390</b>
Grundkörper	CrNiSt 1.4571
Trennmembrane	CrNiSt 1.4435 (316L) , andere Werkstoffe und Sondermaterialien auf Anfrage
Nennndruck	PN 600 ( PN 1000 auf Anfrage )
Mindestmessbereich	0/10 bar bis 0/1000 bar, s. Maßtabelle
Messgeräteanschluss	Standard: G <sup>3</sup> / <sub>8</sub> innen
Füllflüssigkeit	Glyzerin, andere Füllflüssigkeiten auf Anfrage
Referenztemperatur	+ 20 °C
Zusatz (bitte bei Bestellung angeben)	Spannflansch aus 1.4301, 95 x 43 x 28 mm 2 Bohrungen ø 17,5 mm, Abstand 60,5 mm Andere Abmessungen auf Anfrage
<u>Optionen</u>	
Trennmembrane	CrNiSt 1.4435 (316L), elektropliert
Anbauarten des Messgerätes	- Über Kühlelement - Über Kapillarleitung (mit Oberteil verschweißt)
Zertifikate	Materialzeugnis 3.1, EN 10204 für medienberührte Teile

**MASSZEICHNUNGEN**

Druckmittler Type 7390 mit Spannflansch:



Maße (mm) und Masse (kg):

Type	a	b	d	d1	d2	d3	dM	g	g1	h	k	x	x1	x2	Masse (ca.) Druckmittler	Masse (ca.) Spannflansch (optional)
<b>MDM 7390</b>	95	43	23,8	33	21	24	21	G <sup>3</sup> / <sub>8</sub>	Ø 17,5	100	60,5	13	20	28	0,290	0,710

Unsere Geräte werden ständig weiterentwickelt, daher Änderungen vorbehalten.

PD-DM-7390-D-08-1/2