

Membran-Druckmittler - Type 7590 - für die Papier- und Zellstoffindustrie



- FRONTBÜNDIGE VERSCHWEISSTE MEMBRANE AUS EDELSTAHL 1.4435 (316L)
- BESONDERS FÜR ANWENDUNGEN IN DER PAPIER- UND ZELLSTOFFINDUSTRIE
- GEEIGNET BEI AGGRESSIVEN MESSSTOFFEN
- ANBAU AN MANOMETER, DRUCKSCHALTER UND DRUCKMESSUMFORMER

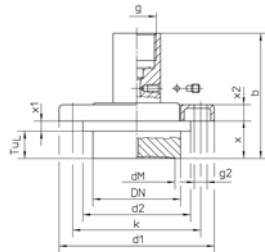
TECHNISCHE DATEN

<u>Allgemeine Angaben</u>	
Prozessanschluss	Vorgezogene Membrane mit Tubus und loseem Halteflansch DN 48, Type MDM 7590 Tubuslänge L 15 mm, optional 6,5 mm
Grundkörper inkl. Tubus	CrNiSt 1.4435 (316L)
Trennmembrane	CrNiSt 1.4435 (316L), verschweißt, andere Werkstoffe und Sondermaterialien auf Anfrage
Halteflansch	CrNiSt Formteil, 6 Löcher ø 7mm, Lochkreis ø 70 mm
Nennndruck	PN 40
Mindestmessbereich	Abhängig von Bauform, s. Maßtabellen
Messgeräteanschluss	G ½ innen gem. DIN EN 837-1
Füllflüssigkeit	Standard: Weißöl, andere Füllflüssigkeiten auf Anfrage
Referenztemperatur	+ 20 °C
<u>Zubehör / Montageteile</u>	
Anbauarten des Messgerätes	mit 90° Rohrbogen oder mit 90° Rohrbogen mit Schwingungsdämpfer - Über Kühlelement - Über Kapillarleitung (Länge bei Bestellung angeben)
Zertifikate	Materialzeugnis 3.1, EN 10204 für mediumberührte Teile
Zubehör	Gegenflansch zum Einschweißen massiv EF7590

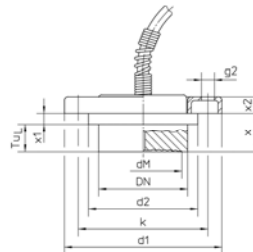
MASSZEICHNUNGEN

Druckmittler mit Zellstoffanschluss:

**Standardausführung
Direktanbau**

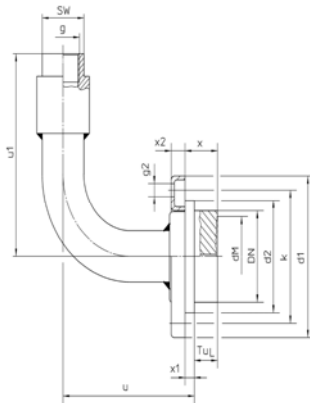


**Option
Anbau mit Fernleitung**

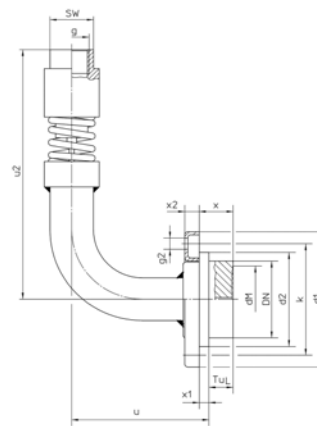


Optionen:

90 ° Rohrbogen



90 ° Rohrbogen mit Schwingungsdämpfer
(nur für Druckmessgeräte ≤ NG 100)



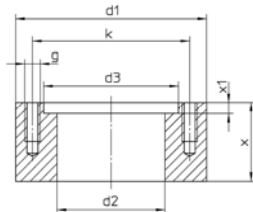
Maße (mm) und Masse (kg) :

Tubuslänge TuL	DN	b ^{±2}	d1	d2	dM	g	g2	k ^{±2}	u ^{±1}	u1 ^{±1}	u2 ^{±1}	x	x1	x2	SW	Masse (ca.)
15 mm	48	66	85	59	38	G ½	6xø7	70	81	107	157	21	6	9	27	0,72
6,5 mm		57,5										12,5				0,40

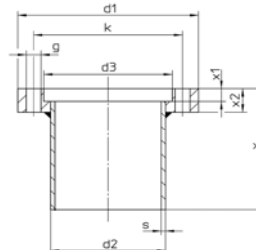
¹⁾ Standardausführung, Direktanbau

Gegenflansche zum Anschweißen

Ausführung massiv



Ausführung mit Rohranschweißende



Maße (mm) und Masse (kg) :

Ausführung	d1	d2	d3	g	g2	k	s	x	x1	x2	Masse (ca)
massiv	85	48,5	59,5	6 x M6	-	70	-	35	5	-	1,00
mit Rohranschweißende		54	60,4	-	6 x ø7		2	55	7	12	0,40

Unsere Geräte werden ständig weiterentwickelt, daher Änderungen vorbehalten.

PD-DM-7590-D-08-1/2